

أولاً- اختر الاجابة الصحيحة فيما يلي :

1- تجمعات من الشبكة السيتوبلاسمية الداخلية الخشنة و الريبوزومات الحرة التي تتركب من الـRNA

أ-الليفات العصبية ب- الجسيمات الكوندرية ج-جسيمات نيسل

2- تشكيلات خيطية دقيقة توجد في جميع أقسام العصبون :

أ- الليفات العصبية ب- جسيمات نيسل ج- الجسيم المركزي

3-من العصبونات أحادية القطب توجد في :

أ- شبكية العين ب-القرون الأمامية للنخاع الشوكي ج- العقدة الشوكية

4- عصبون يوجد داخل الدماغ وبعض أعضاء الحواس يعد شكليا:

أ-أحادية القطب ب-ثنائية القطب ج- عديدة المحوار

5-النهاية السفلية المستدقة للنخاع الشوكي تدعى :

أ-الخيط الانتهائي ب-المخروط النخاعي ج-مجموعة أعصاب ذيل الفرس

6-يمتد النخاع الشوكي حتى مستوى الفقرة القطنية :

أ-الثانية ب-الثالثة ج-الرابعة

ثانيا- أجب عن الأسئلة التالية :

1- لديك الشكل المجاور (أجزاء العصبون)

ضع المسميات الموافقة للأرقام على ورقة الاجابة :

2-اختر سؤالين من ثلاثة :

1- حدد موقع بدقة كلا من :

العصبون الحسي الجابذ

البطين الثالث

الجسم المخطط

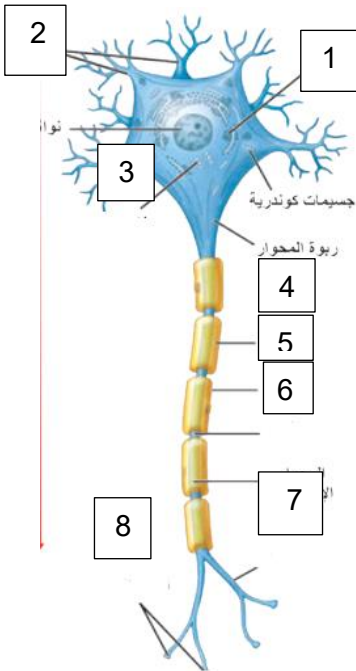
مكان اتصال العصبين البصريين

- اذكر وظيفة كلا من :

فرجتا مونرو

- ثقب ماجندي وثقبا لوشكا

- الجسم الثفني ومثلث المخ



– السائل الدماغي الشوكي

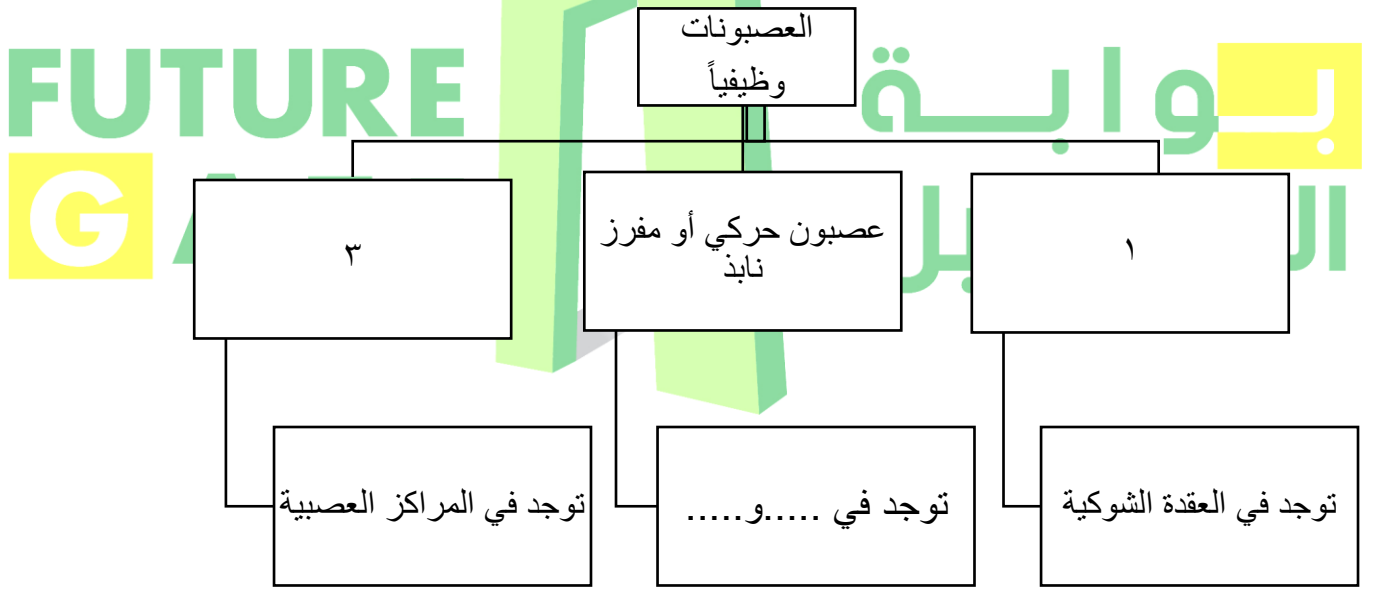
3- ماذا ينتج من :

- ١- انسداد ثقب ماجندي وثقبا لوشكا :
- ٢- فرط في انتاج السائل الدماغي الشوكي بمعدل أكبر مما يمكن امتصاصه :
- ثالثا – اعط تفسيرا علميا لما يلي :

أ- تتم عملية البزل القطني بين الفقرتين القطنية الثالثة والرابعة
ب- إصابة بعض الرضع بزيادة سريعة في حجم الرأس مع تخلف عقلي :

ج- لا يحيط غمد النخاعين بأكمله بالليف العصبي :

رابعا – أكمل خارطة المفاهيم التالية :



خامسا – قارن بين :

أ- البطين الجانبي – البطين الثالث من حيث الموقع

ب- خلايا البطانة العصبية – الخلايا الدبقية النجمية من حيث الوظيفة

سادسا- دخلت امرأة إلى المشفى تحمل طفلا رضيعا يعاني من زيادة في حجم الرأس وتخلف عقلي عند الرضيع المطلوب :

1 - سم هذه الحالة ؟ 2- ما أسبابها ؟

انتهت الأسئلة