

أولاً- اختر الاجابة الصحيحة فيما يلي :

1- بنى تحوي تجمعات أجسام العصبونات وخلايا دبقية :

أ- المهاد                      ب- العقد العصبية                      ج- الوطاء

2- تنشأ من العرف العصبي مدعومة بنسيج ضام تعمل كمحطة استقبال و إرسال للسيالات العصبية :

أ- المهاد                      ب- العقد العصبية                      ج- الوطاء

3- الناقل العصبي في المشابك بين الخلايا العصبية في العقدة الذاتية في القسم الودي :

أ- الاستيل كولين                      ب- النور إدرينالين                      ج- الغلوتامات

4- الناقل العصبي في المشابك بين الخلايا العصبية والخلايا المستجيبة في القسم نظير الودي :

أ- الاستيل كولين                      ب- النور إدرينالين                      ج- الغلوتامات

5- إذا طلب مني إلقاء محاضرة لم أعد لها فإن :

أ- يحدث تباطؤ في ضربات القلب                      ب- يحدث تسرع في ضربات القلب  
القلب وتضييق حدقة العين                      وتتوسع حدقة العين  
وينشط افراز اللعاب                      وينشط إفراز اللعاب

6- العضو الذي يزود بعصبونات من القسم الودي فقط :

أ- الغدد الدمعية                      ب- لب الكظر                      ج- البنكرياس

7- الشدة التي تكفي لتوليد الدفعة العصبية و التقلص العضلي خلال زمن تأثير معين :

أ- الريبواز                      ب- الشدة الحدية                      ج- الكروناكسي

8- الزمن الأقصر الذي لايزال عنده الريبواز فعالا :

أ- الزمن المفيد الأساسي                      ب- زمن الاستنفاد                      ج- الكروناكسي

9- لديك القيم التالية للكروناكسي في الأعصاب التالية :

العصب الأول : 3m.s                      العصب الثاني : 4m.s                      العصب الثالث : 3m.s                      فتكون الأعصاب ذات الوظيفة  
الواحدة :

أ- العصبان الأول والثاني                      ب- العصب الثاني فقط                      ج- العصبان الأول والثالث

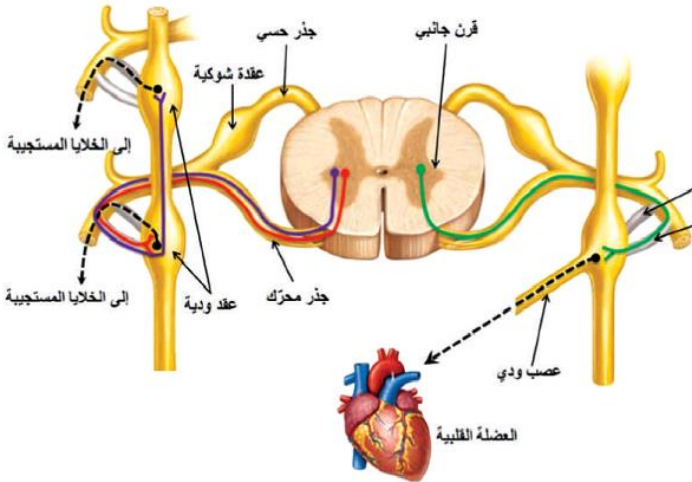
10- تعد من أفضل المنبهات :

أ- الكيمائية                      ب- الآلية                      ج- الكهربائية

ثانيا – ألاحظ الشكل الأتي ( المسلك الودي ) وأجب عن الأسئلة التالية :

1- مم يتألف المسلك الودي حدد موقع كل منهما ؟

2- كيف ترتبط العقد الودية مع العصب الشوكي المجاور



ثالثا – اعط تفسيراً علمياً لما يلي :

١ - الألياف قبل العقد قصيرة في القسم الودي وطويلة في القسم نظير الودي

٢ - بعض المرضى في أثناء نوبة الربو النور إدرينالين

٣ - لعناصر القوس الانعكاسية الكروناكسي نفسه

رابعا - تم تنبيه العصب الوركي لضفدع وسجلت البيانات التالية وفق الجدول التالي :

|    |     |     |   |   |   |                 |
|----|-----|-----|---|---|---|-----------------|
| 10 | 5   | 4   | 3 | 2 | 2 | شدة المنبه m.v  |
| 1  | 1.2 | 1.5 | 2 | 5 | 6 | زمن التنبيه m.s |

المطلوب :

1- مثل بالرسم البياني منحنى العتبات ( العلاقة بين الشدة والزمن )

٢ - حدد القيم التالية : الريباز - الكروناكسي - الزمن المفيد الاساسي - زمن الاستنفاد

خامسا - قارن بين :

أ- القسم الودي والقسم نظير الودي من حيث : المراكز - العقد - الأعصاب

ب- القسم الودي والقسم نظير الودي من حيث تأتي كل منهما على : القصبات الهوائية - المثانة

سادسا - دخل مدرس العلوم إلى قاعة الصف فطلب منا إخراج ورقة وقلم لاجراء امتحان فجائي لم أكن مهيباً نفسي لذلك فشعرت بتوتر وعدم ارتياح فبدأت بالاجابة عن الاسئلة وعدت إلى المنزل قلقاً من النتيجة السيئة المطلوب :

1 - حدد قسم الجهاز العصبي الذاتي المسؤول في هذه الحالة ؟

2- صف تأثيره على كل من : القلب , القصبات الهوائية - الغدد اللعابية ؟

انتهت الأسئلة