

أولاً- اختر الاجابة الصحيحة فيما يلي :

١- يتكون الجهاز العصبي لدى دودة الأرض من :

- أ-شبكة عصبية من خلايا عصبية أولية
ب- حبل عصبي بطني وعقد عصبية وأعصاب
ج- جهاز عصبي مركزي (حبل عصبي بطني وعقد وأعصاب) وجهاز عصبي حشوي

٢- يتشكل الجهاز العصبي لدى الانسان من :

- أ-الوريقة الجينية الخارجية ب-الوريقة الجينية الوسطى
ج-الوريقة الجينية الداخلية

٣-ينفصل الانبوب العصبي عن الوريقة الجينية الخارجية :

- أ- في نهاية الشهر الرابع من الحمل
ب-في نهاية الاسبوع الرابع من الحمل
ج-خلال الاسبوع الثالث من الحياة الجنينية

٤-تتشكل العقد العصبية من :

- أ-اللويحة العصبية ب-الميزابة العصبية
ج-العرف العصبي

٥-تصل البطينان الجانبيان مع البطين الثالث :

- أ-فرجتا مونرو ب-قناة سيلفيوس
ج-قناة السيضاء

٦-امتدادان على شكل اللسان لونهما أبيض أمام وأسفل كل نصف كرة مخية :

- أ- السويقتان المخيتان ب- الفصان الشميان
ج- الحدبة الحلقية

ثانياً- أجب عن الأسئلة التالية :

١- انقل رقم المسمى على ورقة الاجابة وسمه

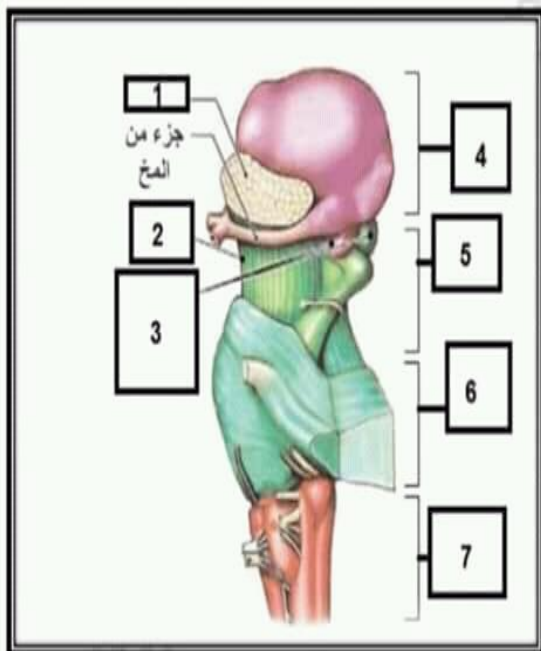
٢- اختر سؤالين اثنين من ثلاثة :

أ- اذكر وظيفة كلا من :

- الجسم الثفني ومثلث المخ :
- الخلايا الدبقية النجمية :
- خلايا البطانة العصبية:
- ثقب ماجندي وثقبا لوشكا :

ب- حدد موقع بدقة :

- مكان تصالب العصبين البصريين:
- الغدة الصنوبرية:
- الجسم المخطط :
- اللويحة العصبية :



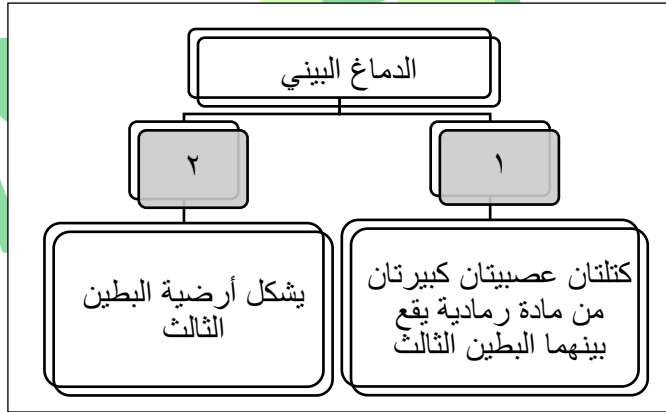
ت- رتب مراحل تشكل الانبواب العصبى والعرف العصبى بدءا من اللويحة العصبية:

- ١
- ٢
- ٣
- ٤

ثالثا - اعط تفسيراً علمياً لما يلي :

١. تبدو المادة البيضاء مقسومة الى قسمين متناظرين:
٢. تسمية الفص المتوسط بالفص الدودي :
٣. تنكش هيدرية الماء العذب عند المس المفاجئ للوامسها :
٤. اتساع سطح القشرة الرمادية للمخ :

رابعا - أكمل خارطة المفاهيم التالية :



خامسا - قارن بين :

أ- السائل الدماغى الشوكى الداخلى والخارجى من حيث الموقع

ب- المخ والمخيخ من حيث توزع المادة الرمادية والمادة البيضاء

| السائل الدماغى الشوكى الداخلى | السائل الدماغى الشوكى الخارجى |
|-------------------------------|-------------------------------|
| | |

| المقارنة | المخ | المخيخ |
|-----------------|------|--------|
| المادة البيضاء | | |
| المادة الرمادية | | |



سادسا- سمع أحد أقربائي خبر محزن مفاجئ فشعر بالخدر المفاجئ وعدم القدرة على تحريك الوجه والذراع والساق في الجانب الأيسر من الجسم وأصبح يعاني من مشاكل في التحدث والرؤية والدوخة ثم مشاكل في التنفس وفقدان التوازن مع صعوبة في المشي وأصيب بفقدان الوعي وسقط أرضا المطلوب :

١- ما اسم هذه الحالة وما نوعاها وما أكثرها انتشارا

٢- صح أو خطأ

- من العوامل المسببة للسكتة الدماغية انخفاض ضغط الدم
- من العوامل المسببة للسكتة الدماغية انخفاض الكوليسترول
- من طرق الوقاية من الإصابة بالسكتة الدماغية ممارسة الرياضة المجهدة
- من طرق الوقاية من الإصابة بالسكتة الدماغية التبرع بالدم

FUTURE
GATE



بوابة
المستقبل